

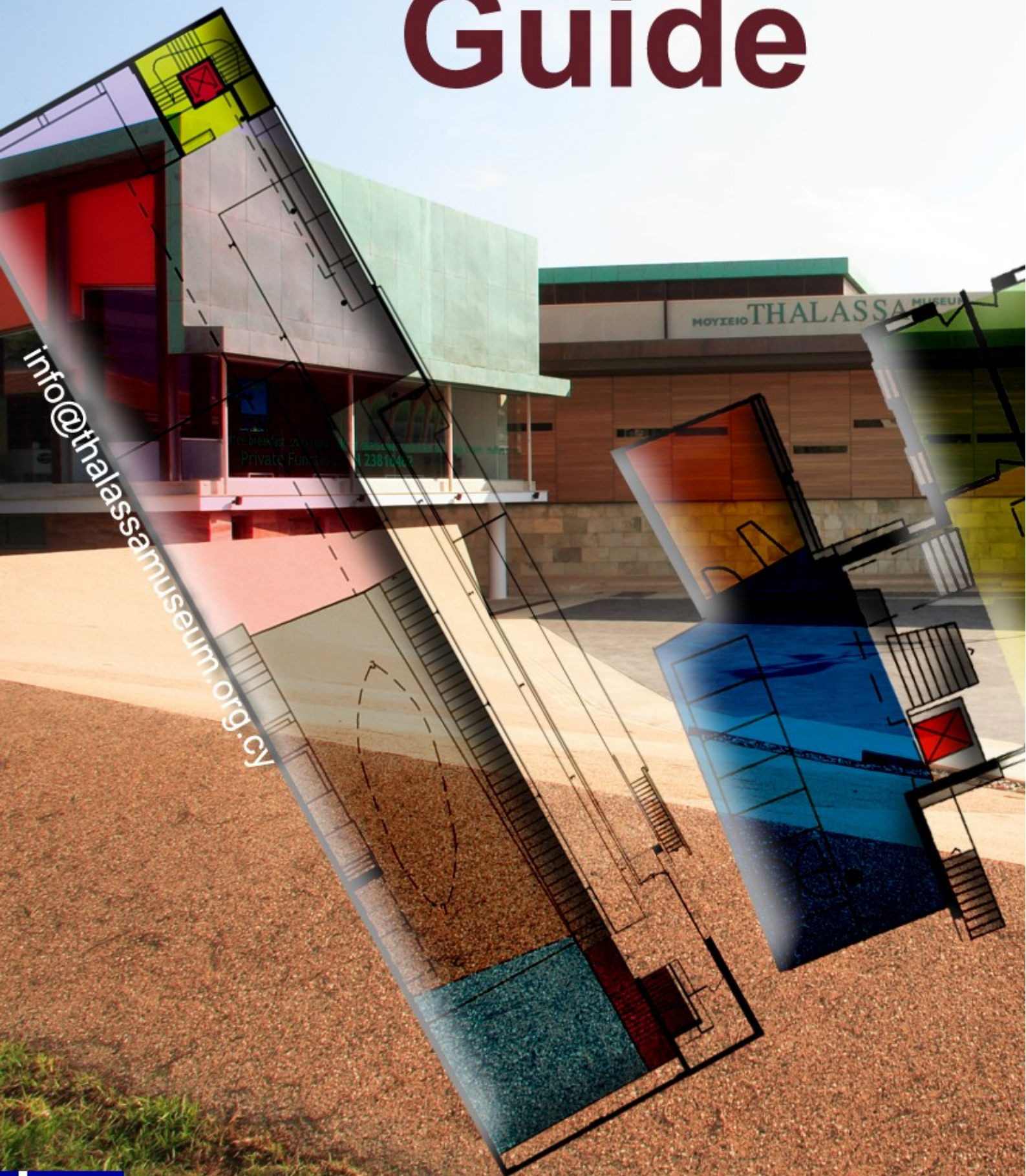
Visitor

ΔΗΜΟΤΙΚΟ ΜΟΥΣΕΙΟ ΑΓΙΑΣ ΝΑΠΑΣ

THALASSA

AGIA NAPA MUNICIPAL MUSEUM

Guide



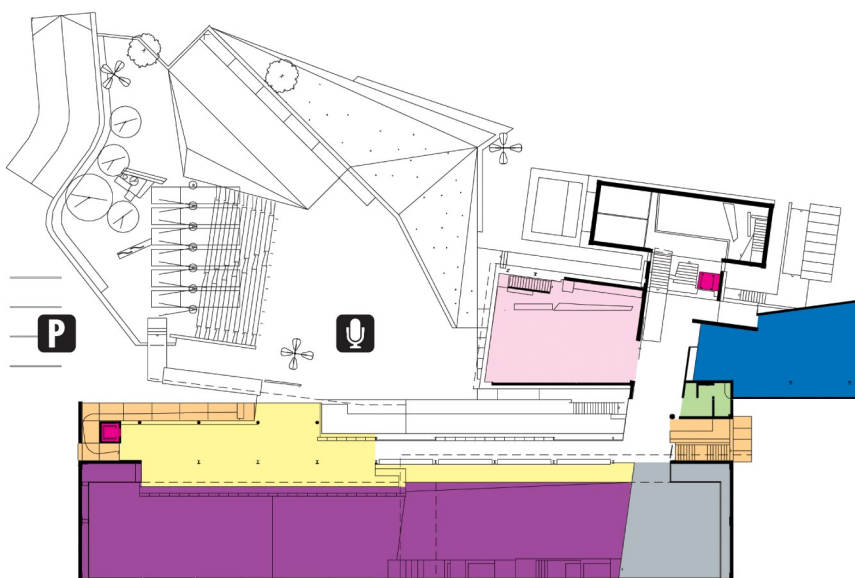
info@thalassamuseum.org.cy



www.thalassamuseum.org.cy

ΠΡΩΤΟΣ ΟΡΟΦΟΣ (1)

Στον πρώτο όροφο του μουσείου θα βρείτε το εντευκτήριο-καφετερία, την αίθουσα περιοδικών εκθέσεων και διαλέξεων και 12 οθόνες που προβάλλουν τους σημαντικότερους σταθμούς της Κυπριακής ιστορίας. Επίσης εκτίθενται ταριχευμένα ψάρια και παλαιοντολογικά ευρήματα, όπως απολιθώματα ψαριών, οστρέων, σπόγγων και κοραλλιών της Ύστερης Κρητιδικής περιόδου (130-65 εκατομμυρίων χρόνων).



1

- ΧΩΡΟΣ ΠΟΛΛΑΠΛΩΝ ΔΡΑΣΤΗΡΙΟΤΗΤΩΝ/MULTI FUNCTION ROOM
- ΚΑΦΕΤΕΡΙΑ/CAFE-BAR
- ΤΟΥΑΛΕΤΑ ΑΤΟΜΩΝ ΜΕ ΕΙΔΙΚΕΣ ΑΝΑΓΚΕΣ/DISABLED TOILET
- ΑΙΘΟΥΣΑ ΠΡΟΒΟΛΩΝ/VISUAL PANELS
- ΤΑΡΙΧΕΥΜΕΝΑ ΚΑΙ ΑΠΟΛΙΘΩΜΑΤΑ/STUFFED AND FOSSILS
- ΑΝΕΛΚΥΣΤΗΡΑΣ/ELEVATOR
- ΣΚΑΛΕΣ ΠΡΟΣ ΙΣΟΓΕΙΟ/STAIRS TO THE GROUND FLOOR
- ΙΣΟΓΕΙΟ ΟΡΟΦΟΣ/GROUND FLOOR
- P ΧΩΡΟΣ ΣΤΑΘΜΕΥΣΗΣ/PARKING
- 🎤 ΑΜΦΙΘΕΑΤΡΟ/AMPHITHEATER

ΗΜΙΥΠΟΓΕΙΟΣ ΟΡΟΦΟΣ (-1)

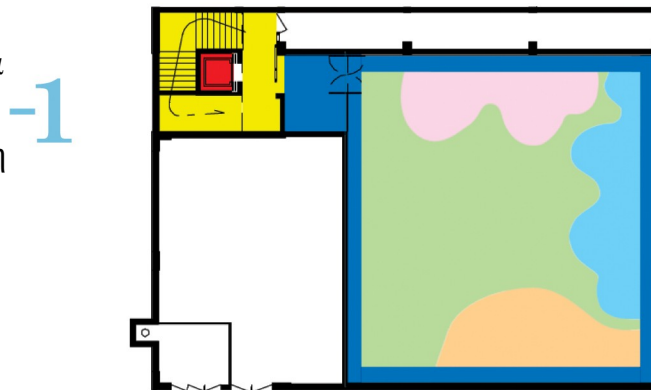
Το μουσείο Θαλάσσιας Ζωής Τορναρίτη - Πιερίδα θα το βρείτε στο ημιυπόγειο.

Εδώ παρουσιάζονται εκθέματα σχετικά με την προστασία του φυσικού περιβάλλοντος, ειδικά του θαλάσσιου, και την μελέτη, έρευνα και ταξινόμηση του θησαυρού των κυπριακών και ελληνικών θαλασσών και βιότοπων.

Μερικά από τα εκθέματα αποτελούν ταριχευμένα ψάρια, θηλαστικά, χελώνες, πτηνά, αχινούς, αστερίες, καβούρια, αστακούς, κοραλλιογενή σφουγγάρια και θαλάσσια φυτά.

Θα πρέπει να σημειωθεί ότι

όλα τα εκθέματα συγκεντρώθηκαν μεταθανάτια και ούτε ένα δείγμα δεν αποσπάστηκε ζωντανό από το φυσικό περιβάλλον.



- ΜΟΥΣΕΙΟ ΘΑΛΑΣΣΙΑΣ ΖΩΗΣ/MARINE LIFE MUSEUM
- ΤΑΡΙΧΕΥΜΕΝΑ ΘΑΛΑΣΣΙΑ ΚΑΙ ΥΔΡΟΒΙΑ ΠΟΥΛΙΑ/STUFFED SEA AND LAKE BIRDS
- ΤΑΡΙΧΕΥΜΕΝΑ ΨΑΡΙΑ/STUFFED FISH
- ΤΑΡΙΧΕΥΜΕΝΕΣ ΘΑΛΑΣΣΙΕΣ ΧΕΛΩΝΕΣ/ STUFFED SEA TURTLES
- ΔΙΑΦΟΡΟΙ ΘΑΛΑΣΣΙΟΙ ΟΡΓΑΝΙΣΜΟΙ /VARIOUS MARINE ORGANISMS
- ΑΝΕΛΚΥΣΤΗΡΑΣ/ELEVATOR
- ΣΚΑΛΕΣ ΠΡΟΣ ΙΣΟΓΕΙΟ/STAIRS TO THE GROUND FLOOR